

Grundschule im Örtzetal



Wir sind **eine** Schule

INFORMATIONSSABEND ZUR EINSCHULUNG 2018

1. Begrüßung

2. Marktplatz

3. Klärung von Fragen

Die Arbeit in den 1. Klassen

Termine bis zur Einschulung 2018:

- schulärztliche Untersuchungen
- Turnier „Ball unter die Schnur“
- Schnuppertage in der Grundschule
- 23.04. Erster Elternabend in der Grundschule
- Fragebögen & Gespräche in allen Munsteraner Kindergärten
- **Zweiter Elternabend: 09.08., 19.00 Uhr**
- **Aktion „Offener Klassenraum“ 10.08.
9.45 – 11.00 Uhr**
- **Einschulungsgottesdienst: St. Urbani 10.08., 18.00 Uhr**

Einschulung	11.08.	1a &b	9.00 Uhr
		1c	10.30 Uhr

Sommerferien <> Herbstferien



Schulanfang

20 Wochenstunden für die 1. Klasse

6 Stunden Deutsch

5 Stunden Mathematik

2 Stunden Sachunterricht

2 Stunden Religion

2 Stunden Sport

2 Stunden Kunst

1 Stunde Musik

Früh-/Spätbetreuung im Rahmen der
Verlässlichen Grundschule:
5,0 Zeitstunden Verbleib in der Schule

Schulanfang

Unterrichtszeiten

1. Stunde

7.45 - 8.30 Uhr

2. Stunde

8.35 - 9.20 Uhr

Große Pause

9.20 - 9.35 Uhr

3. Stunde

9.35 - 10.20 Uhr

4. Stunde

10.25 - 11.10 Uhr

Große Pause

11.10 - 11.30 Uhr

5. Stunde

11.30 - 12.15 Uhr

6. Stunde

12.20 - 13.05 Uhr

Klassenbildung im Schuljahr 2018/2019

- Standort Süllberg: 65 Erstklässler
- Teilungsgrenze: 26 SchülerInnen =
3 Klassen: 1a,b,c (je 20 Lehrerstunden)
- + 6 Stunden/Woche Förderschullehrkraft in den drei
Klassen
- + evt. Zusatzbedarfe (Förderschwerpunkte ES, Hören,
...)

Kriterien für die Klassenbildung

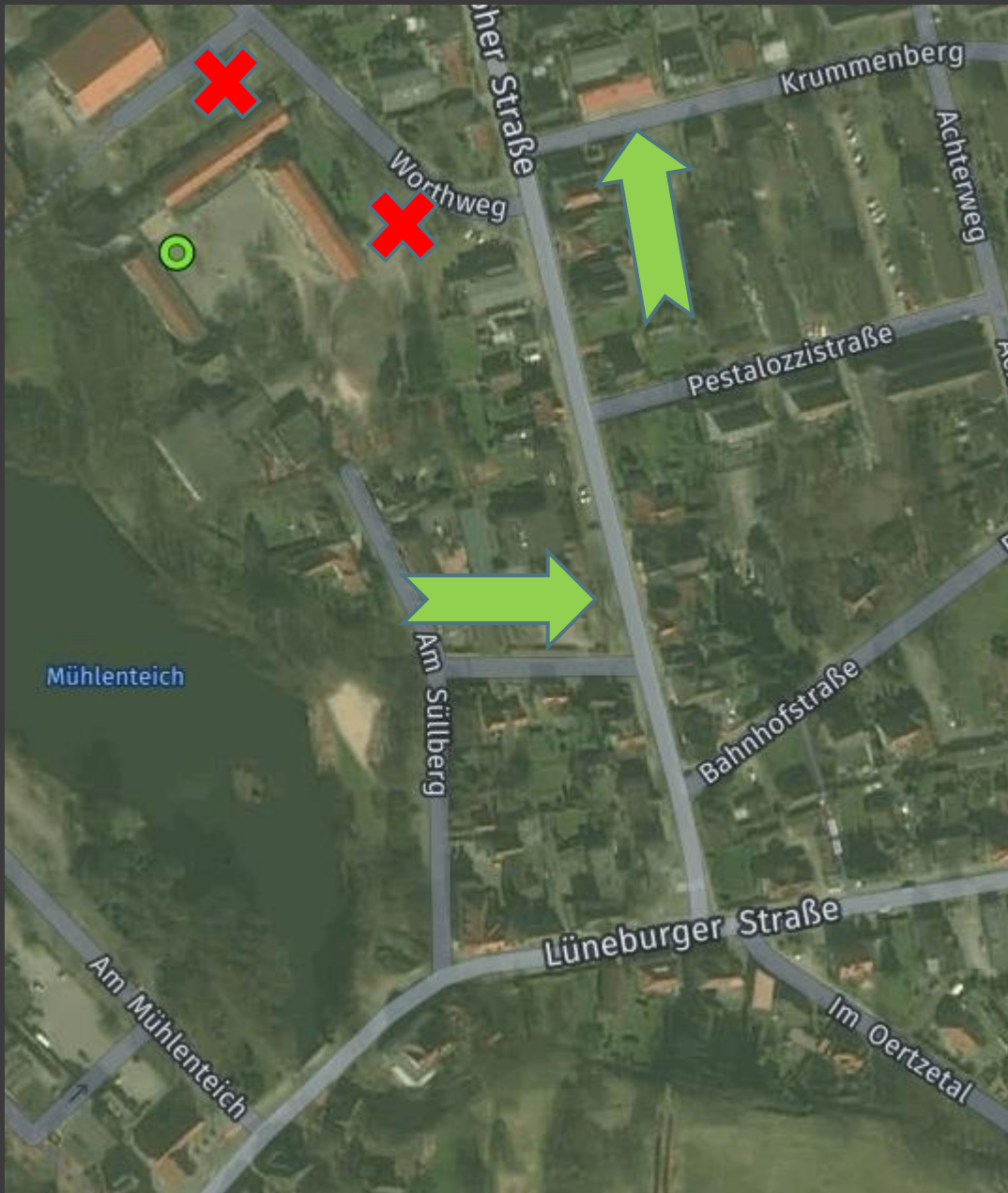
- ⦿ ausgewogenes Verhältnis Mädchen/Jungen in jeder Klasse
- ⦿ anteilige Berücksichtigung der Wohngebiete und ihrer Repräsentanz in allen Parallelklassen
- ⦿ möglichst gleichmäßige Verteilung der Kinder aus Sonderpädagogischen Kindergärten, Sprachheilkindergarten und von Kindern ohne KiTa-Erfahrung
- ⦿ Berücksichtigung der fristgerecht durch die Eltern rückgemeldeten Wünsche

Kriterien für die Klassenbildung

Die Klassenzusammensetzung liegt im alleinigen Kompetenzbereich der Eigenverantwortlichen Schule, das Konzept wurde durch die Gesamtkonferenz beschlossen und durch die Niedersächsische Schulinspektion geprüft.

Schulweg/Verkehrssituation







Fragen / Material

- Briefe der künftigen Klassenlehrkräfte
- Leihverfahren für Schulbücher
- Schülerkalender
- Informationen auf Schulwebsite
- Förderung: Schulsozialarbeit, Schulhunde/Lesehund, Lesementoren, Leseeltern, DLRG, ...

Diese Präsentation kann hier heruntergeladen werden:

<http://www.grundschule-im-oertzetal.de>